

Upute za montažu

Twin-Tube DN 20

1 Opseg isporuke

- Prije početka montažnih radova provjerite da li su isporučeni svi navedeni sastavni dijelovi.

Sastavni dijelovi opsega isporuke

– Twin-Tube DN 20 (12,5 m)	1 ×	– podložna pločica za karoserije	1 ×
– završne matice Rp1	4 ×	– brtve	4 ×
– stezne pločice	4 ×	– dvostrana navojna cijevna spojnica R1	1 ×

2 Općenito

Twin-Tube DN 20 (valovita cijev od nehrđajućeg čelika) sadrži već ugrađen vod senzora, kao i zaštitni plašt otporan na visoke temperature i ultraljubičaste zrake. Za razlikovanje polaznih i povratnih tokova već postoji oznaka.

S Twin-Tube DN 20 možete kao i kod neke druge meke valovite cijevi, ostvariti radijus savijanja do 90°, kod čega se valovita cijev ne opružuje prema natrag.

Molimo da kod polaganja Twin-Tube DN 20 uzmete u obzir toplinsko istežanje valovite cijevi.

Za pričvršćenje Twin-Tube DN 20 na zidove ili stropove možete kao opciju naručiti specijalne cijevne objumice, uključujući moždanike (tiple) i štapaste vijke.

Za montažu Twin-Tube DN 20 trebate primijeniti priključni komplet koji se dobije kao opcija. On sadrži sve potrebne navojne spojne komade (holendere), kako bi se izveli spojevi između komponenti.



UPUTA ZA KORISNIKA

Uskladištite Twin-Tube DN 20 i eventualne preostale količine, po mogućnosti u ležećem položaju, u kartonu. Na taj ćete način izbjeći nepotrebna mjesta pritiskanja.

Eventualna oštećenja na PE-zaštitnoj foliji, koja bi se mogla pojaviti polaganjem cijevi, možete popraviti sa isporučenom PE-trakom.

3 Montaža

3.1 Rezanje na određene dužine

- Oštrim nožem odrežite toplinsku izolaciju na traženim mjestima.



ŠTETE NA INSTALACIJI

zbog oštećenog kabela senzora.

OPREZI!

- Kod rezanja valovite cijevi od nehrđajućeg čelika treba paziti na kabel senzora.

- Navucite izolacijsko crijevo na stranu, desno i lijevo od mjesta rezanja.
- Pilom ili rezačem cijevi odrežite valovitu cijev od nehrđajućeg čelika, planarno u mjestu udoline vala (sl. 1, poz. 1 i 2).

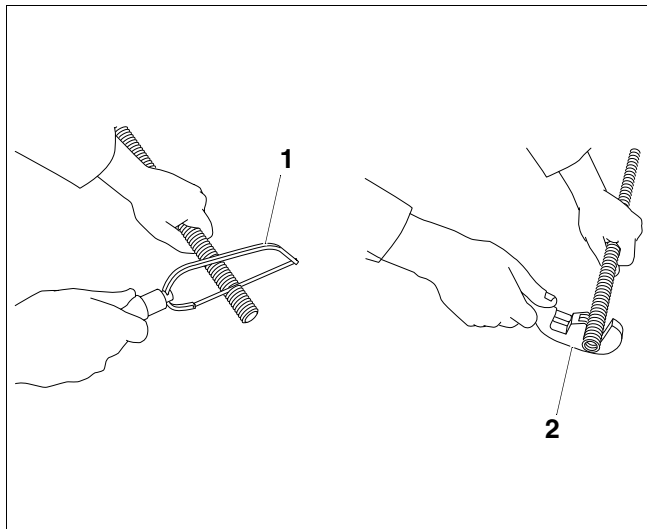


OPASNOST OD OZLJEDA

od stršećeg srha.

UPOZORENJE!

- Pazite da se valovita cijev od nehrđajućeg čelika odreže čisto. Stršeći srh ukloniti pilom za metal.



Sl. 1 Rezanje na određene dužine

Poz.1: Pila za metal

Poz.2: Rezač cijevi

3.2 Ugraditi steznu pločicu

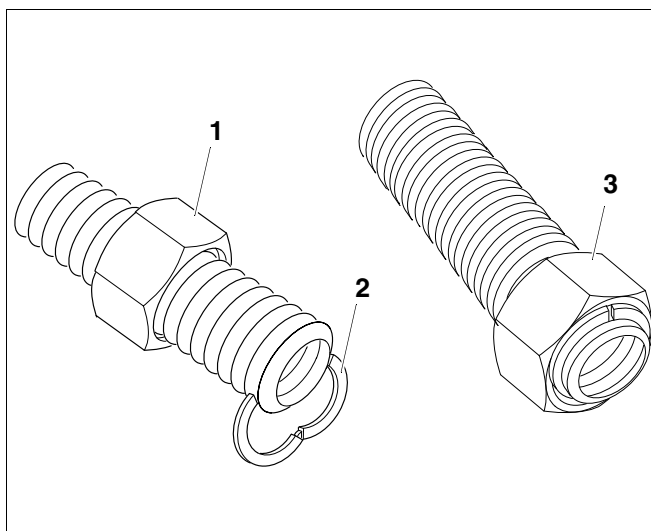
- Navucite završnu maticu (sl. 2, poz. 1) preko valovite cijevi od nehrđajućeg čelika.



UPUTA ZA KORISNIKA

Umetnite steznu pločicu (sl. 2, poz. 2) s oštrobriđnom stranom prema brtvenoj površini.

- Stavite steznu ploču (sl. 2, poz. 2) u prvu udolinu vala i čvrsto pritisnite (npr. kliještima).
- Nakon toga navucite završnu maticu (sl. 2, poz. 3) preko stezne pločice.
- Provjerite da li je stezna pločica jednoliko nalegnuta na naslon završne matice.



Sl. 2 Ugraditi steznu pločicu

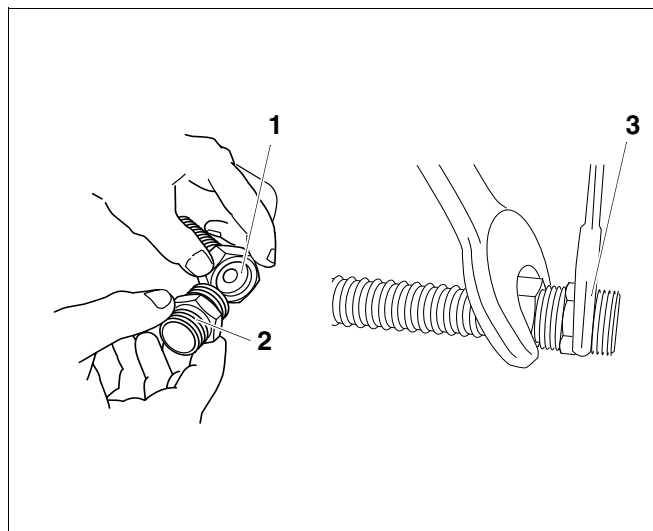
Poz.1: Pomaknuti natrag završnu maticu

Poz.2: Steznu pločicu umetnuti u udolinu vala

Poz.3: Završnu maticu navući preko stezne pločice

3.3 Izvesti nepropusno dosjedanje

- Pritisnite završnu maticu prema steznoj pločici.
- Umetnite podložnu pločicu za karoserije (sl. 3, **poz. 1**) u završnu maticu.
- Ručno uvite dvostruku navojnu cijevnu spojnicu (sl. 3, **poz. 2**).
- Pridržite završnu maticu pomoću kliješta ili vijčanog ključa.
- Stegnite dvostruku navojnu cijevnu spojnicu (sl. 3, **poz. 3**).
- Ponovno odvijte dvostruku navojnu cijevnu spojnicu i uklonite je iz podložne pločice karoserije.
- Provjerite da li se je formirala planarna brtvena površina.
- Uklonite eventualno nastali srh.



Sl. 3 Izvesti nepropusno dosjedanje

Poz.1: Umetnuti podložnu pločicu za karoserije

Poz.2: Dvostruku navojnu cijevnu spojnicu ručno uviti i stegnuti

Poz.3: Dvostruku navojnu cijevnu spojnicu stegnuti završnom maticom

3.4 Ugradnja

- Umetnite ravnu brtvu (sl. 4, **poz. 1**).
- Provjerite ispravno dosjedanje stezne pločice i stegnite završnu maticu.



OPREZ!

ŠTETE NA INSTALACIJI

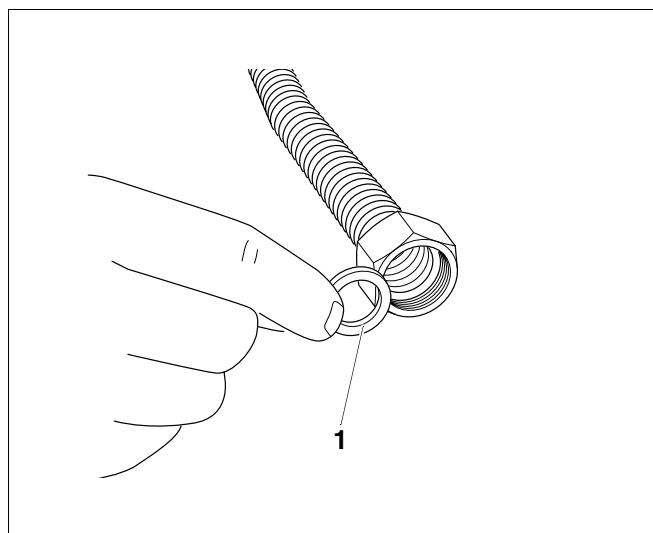
od naponske korozije.

- Koristite samo toplinsku izolaciju odobrenu prema DIN 1988, dio 7.



UPUTE ZA KORISNIKA

- Valovitu cijev od nehrđajućeg čelika ne savijajte češće nego što je potrebno.
- Valovitu cijev od nehrđajućeg čelika ne ugrađujte tako da bude usukana.



Sl. 4 Ugradnja

Poz.1: Umetnuti ravnu brtvu

Instalater centralnog grijanja: