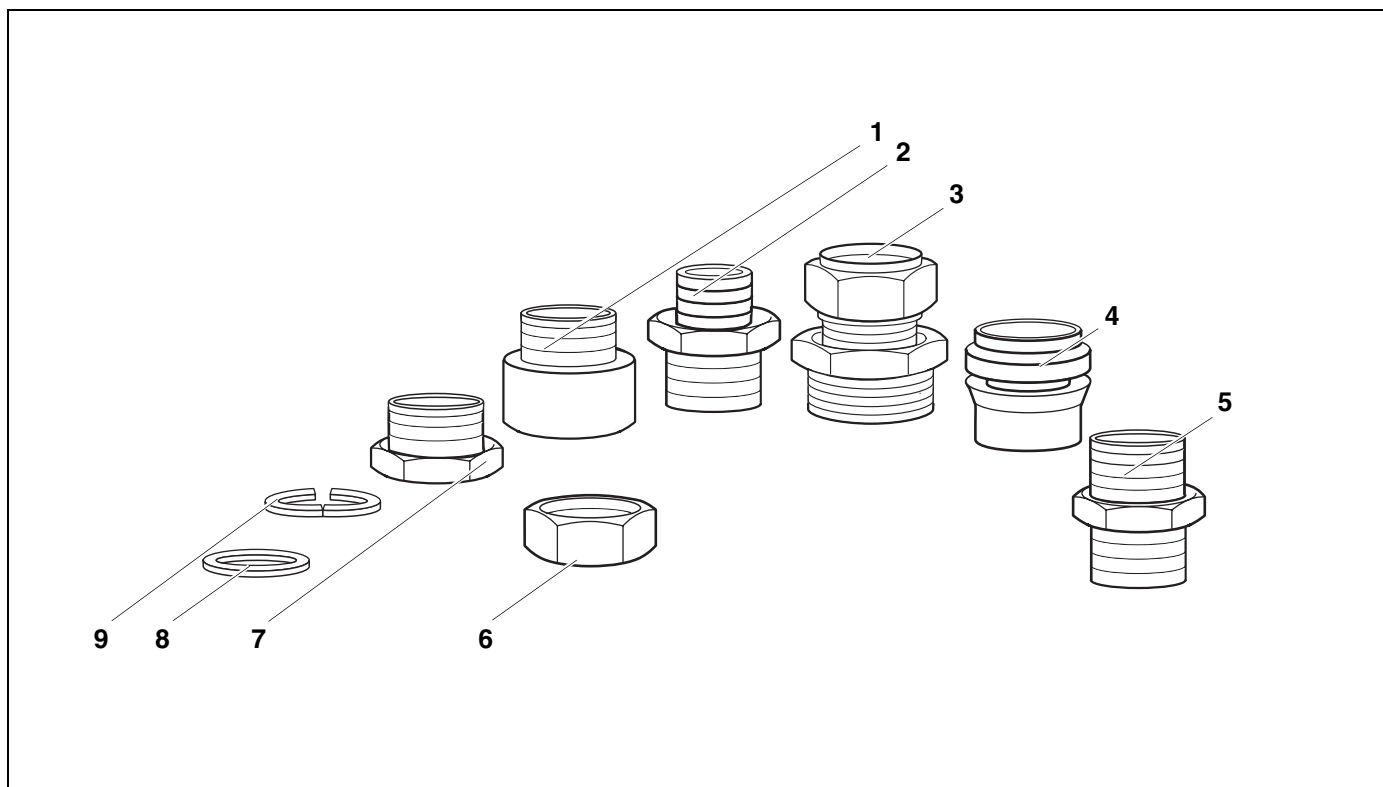


1	Opseg isporuke	3
2	Montaža	4
2.1	Montaža Twin Tube DN 20 za kolektore s vijčanim priključcima	5
2.2	Montaža Twin Tube DN 20 za kolektore s priključcima preko tuljka crijeva	6
2.3	Priključak kolektora na kompletnu stanicu.	7
2.4	Priključak kompletne stanice na spremnik (R ^{3/4} - ili R1- priključci)	10
2.5	Twin Tube DN 20 – Produženje valovitog crijeva od nehrđajućeg čelika	11

1 Opseg isporuke

- Prije početka montažnih radova provjerite da li su isporučeni svi navedeni sastavni dijelovi.

Sastavni dijelovi opsega isporuke (sl. 1)



Sl. 1 Priključni komplet Twin Tube DN 20

Poz. 1:	Prijelazni komad Rp1 × R1 (mesing)	2 ×	Poz. 6:	Završna matica Rp1	8 ×
Poz. 2:	Redukcijski komad R $\frac{3}{4}$ × R1 (mesing)	2 ×	Poz. 7:	Redukcijski komad Rp $\frac{3}{4}$ × R1 (mesing)	3 ×
Poz. 3:	Ravni navojni spojnik sa steznim prstenom R1 × 22 mm	4 ×	Poz. 8:	Brtva	8 ×
Poz. 4:	Redukcija 22 mm × 18 mm	4 ×	Poz. 9:	Stezna pločica	8 ×
Poz. 5:	Dvostruka navojna cijevna spojnica R1 (mesing)	1 ×			

2 Montaža

Pomoću priključnog kompleta mogu se izvesti spojevi između pojedinih komponenti solarne instalacije.



UPUTA ZA KORISNIKA

Za montažu i pogon instalacije treba se pridržavati normi i smjernica zemlje korisnika!



UPUTA ZA KORISNIKA

Priključni komplet Twin Tube dopunjuje montažni komplet solarnih kolektora. Sve važne upute za siguran rad za montažu Twin Tube kompleta možete uzeti iz uputa za montažu solarnih kolektora.



UPUTA ZA KORISNIKA

Valovito crijevo od nehrđajućeg čelika treba se skratiti prema potrebi. Kako da se na crijevima od nehrđajućeg čelika dobije brtvena površina, možete pročitati u uputama za montažu "Twin Tube DN 20".

2.1 Montaža Twin Tube DN 20 za kolektore s vijčanim priključcima

Na kraju voda polaznog i povratnog toka (valovitog crijeva od nehrđajućeg čelika) polja kolektora, nalazi se po jedan navojni spojni komad sa steznim prstenom $R\frac{3}{4} \times 18$ mm. Kako bi se mogla izvesti montaža Twin Tube DN 20, trebate najprije demontirati ove navojne spojne komade sa steznim prstenom.

- Uklonite dva navojna spojna komada koja se nalaze na vodu polaznog i povratnog toka.



UPUTA ZA KORISNIKA

Priključke za polazni i povratni tok treba instalirati na isti način. Montaža se prikazuje na osnovi priključka polaznog toka.



ŠTETE NA INSTALACIJI

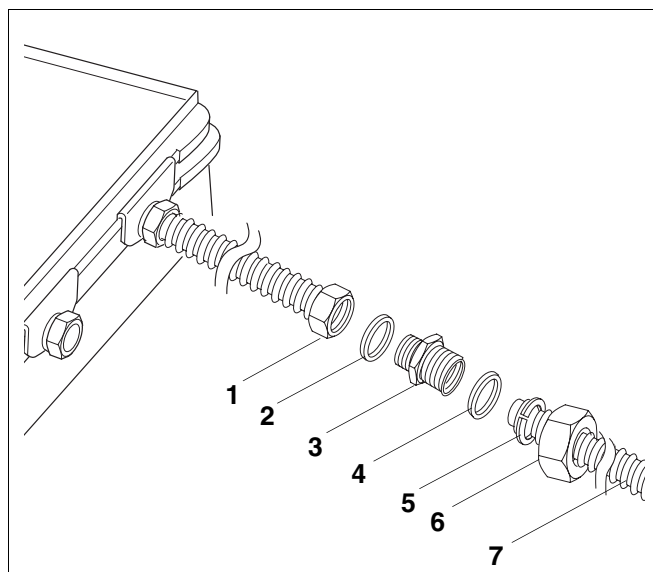
zbog propusnih navojnih spojnih komada.

OPREZ!

- Kod montaže pazite da brtve i stezne pločice budu ispravno montirane.

Valovito crijevo od nehrđajućeg čelika montirati na priključak voda polaznog i povratnog toka

- Stavite brtve (sl. 2, **poz. 2 i 4**) prema crtežu.
- Uvrnite redukcijski komad $R\frac{3}{4} \times R1$ (sl. 2, **poz. 3**) u završnu maticu priključnog voda (sl. 2, **poz. 1**).
- Na valovitom crijevu od nehrđajućeg čelika (sl. 2, **poz. 7**) navrnite predmontiranu završnu maticu Rp1 (sl. 2, **poz. 6**) na redukcijski komad $R\frac{3}{4} \times R1$ (sl. 2, **poz. 3**).



Sl. 2 Valovito crijevo od nehrđajućeg čelika montirati na priključak polaznog toka

Poz. 1: Završna matica priključnog voda

Poz. 2: Brtva

Poz. 3: Redukcijski komad $R\frac{3}{4} \times R1$

Poz. 4: Brtva

Poz. 5: Stezna pločica

Poz. 6: Predmontirana završna matica Rp1

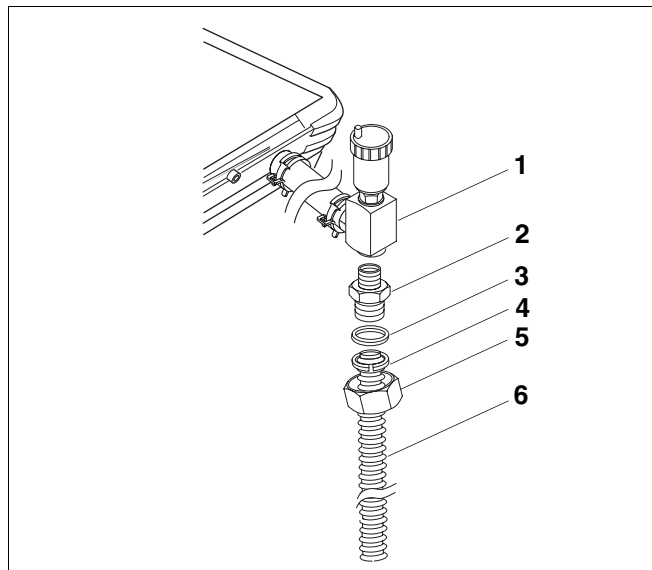
Poz. 7: Valovito crijevo od nehrđajućeg čelika

2.2 Montaža Twin Tube DN 20 za kolektore s priključcima preko tuljka crijeva

Valovito crijevo od nehrđajućeg čelika montirati na polazni tok

Svakom polju kolektora pripada jedan osnovni ugradbeni komplet cjevovoda. On sadrži jedan odzračni lonac s odzračnikom, koji ima dva navojna provrta $Rp\frac{3}{4}$.

- Redukcijski komad $R\frac{3}{4} \times R1$ (sl. 3, **poz. 2**) uvrnite u odzračni lonac s odzračnikom (sl. 3, **poz. 1**).
- Stavite brtvu (sl. 3, **poz. 3**) prema crtežu.
- Navrnite na valovito crijevo od nehrđajućeg čelika (sl. 3, **poz. 6**) predmontiranu završnu maticu $Rp1$ (sl. 3, **poz. 5**), na redukcijski komad $R\frac{3}{4} \times R1$ (sl. 3, **poz. 2**).



Sl. 3 Valovito crijevo od nehrđajućeg čelika montirati na polazni tok

Poz. 1: Odzračni lonac s odzračnikom

Poz. 2: Redukcijski komad $R\frac{3}{4} \times R1$

Poz. 3: Brtva

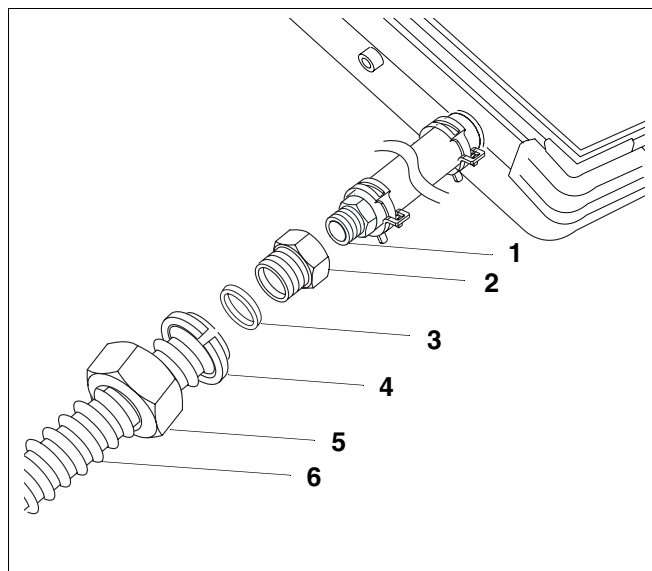
Poz. 4: Stezna pločica

Poz. 5: Predmontirana završna matica $Rp1$

Poz. 6: Valovito crijevo od nehrđajućeg čelika

Valovito crijevo od nehrđajućeg čelika montirati na povratni tok

- Redukcijski komad $Rp\frac{3}{4} \times R1$ (sl. 4, **poz. 2**) navrnuti na tuljak crijeva $R\frac{3}{4}$ (sl. 4, **poz. 1**).
- Staviti brtvu (sl. 4, **poz. 3**) u predmontiranu završnu maticu $Rp1$ (sl. 4, **poz. 5**).
- Navrnuti na valovito crijevo od nehrđajućeg čelika (sl. 4, **poz. 6**) predmontiranu završnu maticu $Rp1$ (sl. 4, **poz. 5**), na redukcijski komad $Rp\frac{3}{4} \times R1$ (sl. 4, **poz. 2**).



Sl. 4 Valovito crijevo od nehrđajućeg čelika montirati na povratni tok

Poz. 1: Tuljak crijeva $R\frac{3}{4}$

Poz. 2: Redukcijski komad $Rp\frac{3}{4} \times R1$

Poz. 3: Brtva

Poz. 4: Stezna pločica

Poz. 5: Predmontirana završna matica $Rp1$

Poz. 6: Valovito crijevo od nehrđajućeg čelika

2.3 Priključak kolektora na kompletnu stanicu

Prije nego što Twin Tube DN 20 priključite na kompletnu stanicu, trebate ustanoviti koji priključci postoje na kompletnoj stanici, na mjestu instaliranja.

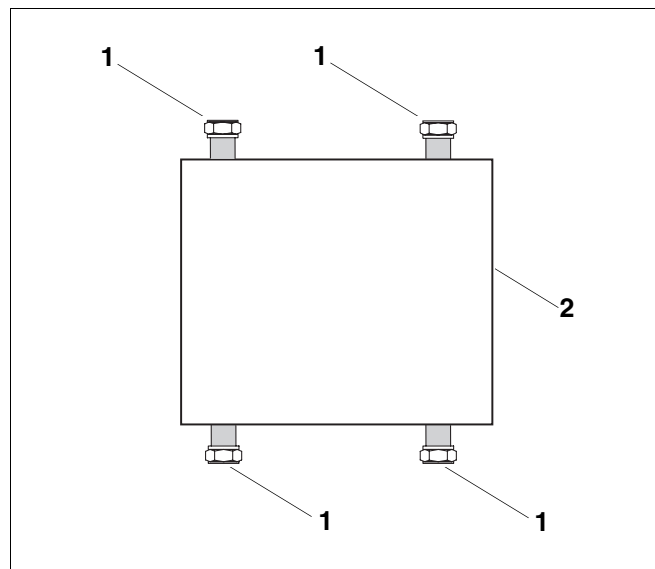
Mogu postojati dvije različite veličine priključka na mjestu instaliranja:

- a) Navojni spojnik sa steznim prstenom 18 mm
- b) Navojni spojnik sa steznim prstenom 22 mm



UPUTA ZA KORISNIKA

Kako bi se izveo spoj između valovitih crijeva od nehrđajućeg čelika i kompletne stanice, trebate odgovarajuće prethodno zadanom dimenzioniranju promjera navojnog spojnog komada (kompletne stanice), primijeniti jednu bakrenu cijev (Ø 18 mm ili Ø 22 mm, dužine cca. 8–10 cm).



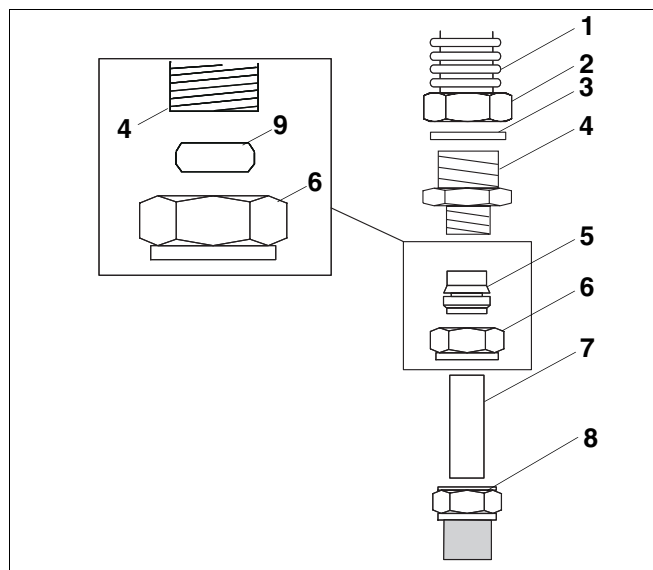
Sl. 5 Ustanoviti veličine priključka

Poz. 1: Priključci kompletne stanice

Poz. 2: Kompletna stanica

a) za navojni spojni komad sa steznim prstenom 18 mm

- Stavite brtvu (sl. 6, **poz. 3**) u predmontiranu završnu maticu Rp1 (sl. 6, **poz. 2**).
- Spojite navojno ravni navojni spojni komad sa steznim prstenom R1 × 22 mm (sl. 6, **poz. 4 i 6**) sa predmontiranom završnom maticom Rp1 (sl. 6, **poz. 2**), valovitog crijeva od nehrđajućeg čelika (sl. 6, **poz. 1**).
- Osigurajte predmontiranu završnu maticu Rp1 (sl. 6, **poz. 2**) s ravnim navojnim spojnim komadom sa steznim prstenom R1 × 22 mm (sl. 6, **poz. 4**), pomoću prikladnog vijčanog ključa.
- Zamijenite stezni prsten 22 mm navojnog spojnog komada sa steznim prstenom (sl. 6, **poz. 9**), redukcijom 22 × 18 mm (sl. 6, **poz. 5**).
- Točno odrežite bakrenu cijev Ø 18 mm (sl. 6, **poz. 7**), kako bi se mogla za 2–3 cm uvući u navojne spojne komade sa steznim prstenom (sl. 6, **poz. 4, 8 i 6**).
- Uvucite odrezanu bakrenu cijev Ø 18 mm (sl. 6, **poz. 7**) do graničnika u navojne spojne komade sa steznim prstenom. Redukcije 22 × 18 mm (sl. 6, **poz. 5**) trebaju potpuno obuhvatiti bakrenu cijev Ø 18 mm.
- Spojite navojne spojne komade sa steznim prstenom.



Sl. 6 Priključak Twin Tube DN 20 na navojni spojni komad sa steznim prstenom 18 mm

Poz. 1: Valovito crijevo od nehrđajućeg čelika

Poz. 2: Predmontirana završna matica Rp1

Poz. 3: Brtva

Poz. 4: Ravni navojni spojni komad sa steznim prstenom R1 × 22 mm

Poz. 5: Redukcija 22 × 18 mm

Poz. 6: Završna matica Rp1 navojnog spojnog komada sa steznim prstenom R1 × 22 mm

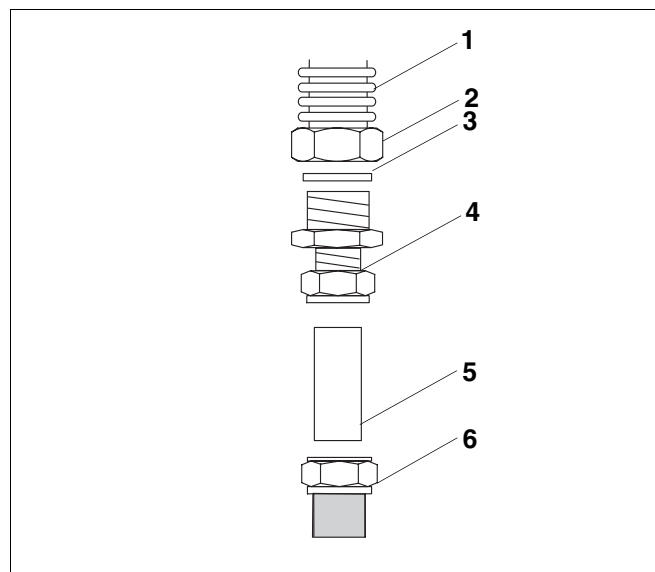
Poz. 7: Bakrena cijev Ø 18 mm

Poz. 8: Priključak (kompletne stanice)

Poz. 9: Stezni prsten 22 mm

b) kod navojnog spojnog komada sa steznim prstenom 22 mm

- Stavite brtvu (sl. 7, **poz. 3**) u predmontiranu završnu maticu Rp1 (sl. 7, **poz. 2**).
- Navojno spojite ravni navojni spojni komad sa steznim prstenom R1 × 22 mm (sl. 7, **poz. 4**) s predmontiranom završnom maticom Rp1 (sl. 7, **poz. 2**) valovitog crijeva od nehrđajućeg čelika (sl. 7, **poz. 1**).
- Osigurajte predmontiranu završnu maticu Rp1 (sl. 7, **poz. 2**) s ravnim navojnim spojnim komadom sa steznim prstenom R1 × 22 mm (sl. 7, **poz. 4**), pomoću prikladnog vijčanog ključa.
- Odrežite tačno bakrenu cijev Ø 22 mm (sl. 7, **poz. 5**), kako bi se ista mogla za 2–3 cm uvući u navojne spojne komade sa steznim prstenom (sl. 7, **poz. 4**).
- Uvucite odrezanu bakrenu cijev Ø 22 mm (sl. 7, **poz. 5**) do graničnika u navojne spojne komade sa steznim prstenom.
- Spojite navojne spojne komade sa steznim prstenom.



Sl. 7 Priključak Twin Tube DN 20 na navojni spojni komad sa steznim prstenom 22 mm

Poz. 1: Valovito crijevo od nehrđajućeg čelika

Poz. 2: Predmontirana završna matica Rp1

Poz. 3: Brtva

Poz. 4: Ravni navojni spojni komad sa steznim prstenom R1 × 22 mm

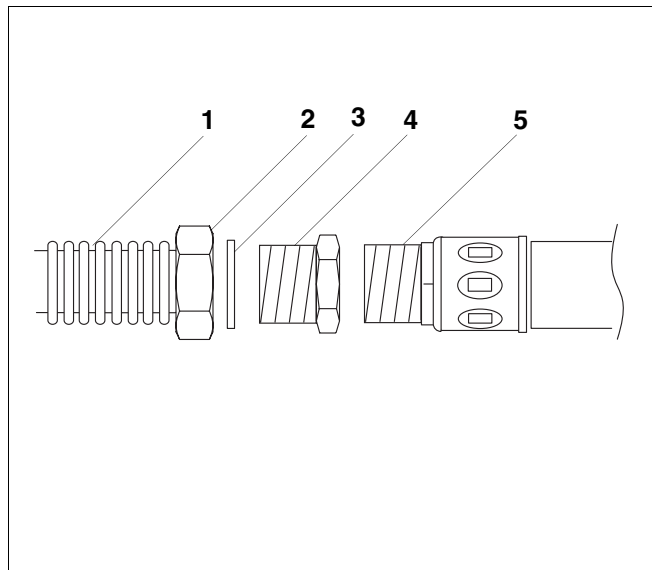
Poz. 5: Bakrena cijev Ø 22 mm

Poz. 6: Priključak (kompletne stanice)

2.4 Priključak kompletne stanice na spremnik (R $\frac{3}{4}$ - ili R1-priklučci)

Montirati Twin Tube DN 20 na spremnik s R $\frac{3}{4}$ -priklučcima

- Navrnite redukcijski komad Rp $\frac{3}{4}$ × R1 (sl. 8, **poz. 4**) na priključak spremnika R $\frac{3}{4}$ (sl. 8, **poz. 5**), kako bi se spremnik povezao s kompletnom stanicom.
- Stavite brtvu (sl. 8, **poz. 3**) u predmontiranu završnu maticu Rp1 (sl. 8, **poz. 2**).
- Navrnite predmontiranu završnu maticu Rp1 (sl. 8, **poz. 2**) valovitog crijeva od nehrđajućeg čelika, na R1 navoj redukcijskog komada Rp $\frac{3}{4}$ × R1 (sl. 8, **poz. 4**).



Sl. 8 Valovito crijevo od nehrđajućeg čelika priključiti na spremnik s R $\frac{3}{4}$ -priklučcima

Poz. 1: Valovito crijevo od nehrđajućeg čelika

Poz. 2: Predmontirana završna matica Rp1

Poz. 3: Brtva

Poz. 4: Redukcijski komad Rp $\frac{3}{4}$ × R1

Poz. 5: Priključak spremnika R $\frac{3}{4}$

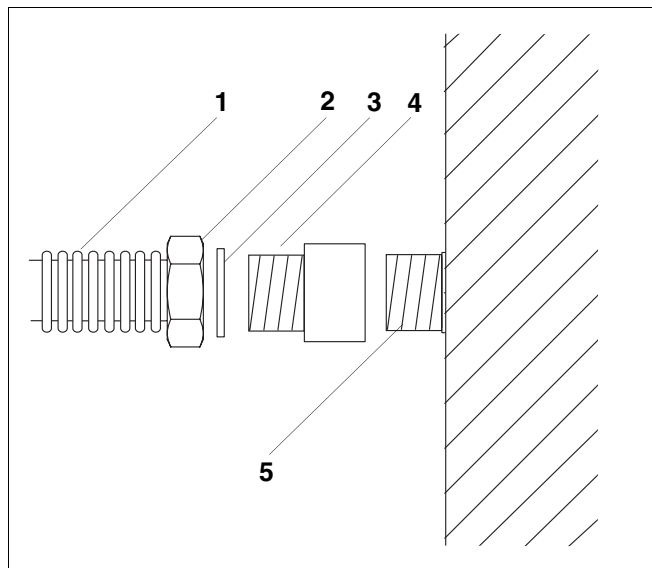
Montirati Twin Tube DN 20 na spremnik s R1-priklučcima



UPUTA ZA KORISNIKA

Navrnite prijelazni komad Rp1 × R1 (sl. 9, **poz. 4**) na priključak spremnika R1 (sl. 9, **poz. 5**), kako bi se spremnik povezao s kompletnom stanicom.

- Navrnite prijelazni komad Rp1 × R1 (sl. 9, **poz. 4**) na priključak spremnika R1 (sl. 9, **poz. 5**), kako bi se spremnik povezao s kompletnom stanicom.
- Stavite brtvu (sl. 9, **poz. 3**) u predmontiranu završnu maticu Rp1 (sl. 9, **poz. 2**).
- Navrnite predmontiranu završnu maticu Rp1 (sl. 9, **poz. 2**) valovitog crijeva od nehrđajućeg čelika, na R1-navoj prijelaznog komada Rp1 × R1 (sl. 9, **poz. 4**).



Sl. 9 Valovito crijevo od nehrđajućeg čelika priključiti na spremnik s R1-priklučcima

Poz. 1: Valovito crijevo od nehrđajućeg čelika

Poz. 2: Predmontirana završna matica Rp1

Poz. 3: Brtva

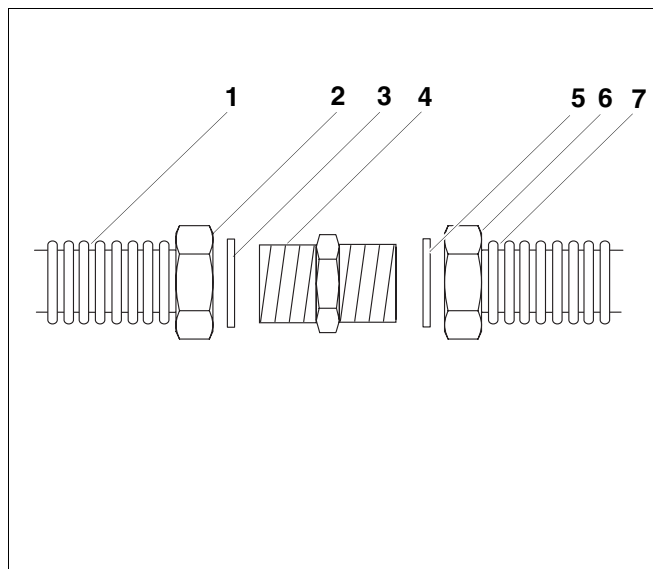
Poz. 4: Prijelazni komad Rp1 × R1

Poz. 5: Priključak spremnika R1

2.5 Twin Tube DN 20 – produženje valovitog crijeva od nehrđajućeg čelika

Valovito crijevo od nehrđajućeg čelika može se u slučaju potrebe produžiti pomoću dvostruke navojne cijevne spojnice R1 (sl. 10, **poz. 4**).

- Stavite brtve (sl. 10, **poz. 3 i 5**) u predmontirane završne matice Rp1 (sl. 10, **poz. 2 i 6**).
- Navrnite krajeve valovitog crijeva od nehrđajućeg čelika (sl. 10, **poz. 1 i 7**), s predmontiranim završnim maticama Rp1 (sl. 10, **poz. 2 i 6**), na R1-navoje dvostruke navojne cijevne spojnice R1 (sl. 10, **poz. 4**).



Sl. 10 Produžiti valovito crijevo od nehrđajućeg čelika

Poz. 1: Valovito crijevo od nehrđajućeg čelika

Poz. 2: Predmontirana završna matica Rp1

Poz. 3: Brtva

Poz. 4: Dvostrana navojna cijevna spojnica R1

Poz. 5: Brtva

Poz. 6: Predmontirana završna matica Rp1

Poz. 7: Valovito crijevo od nehrđajućeg čelika

Instalater centralnog grijanja: