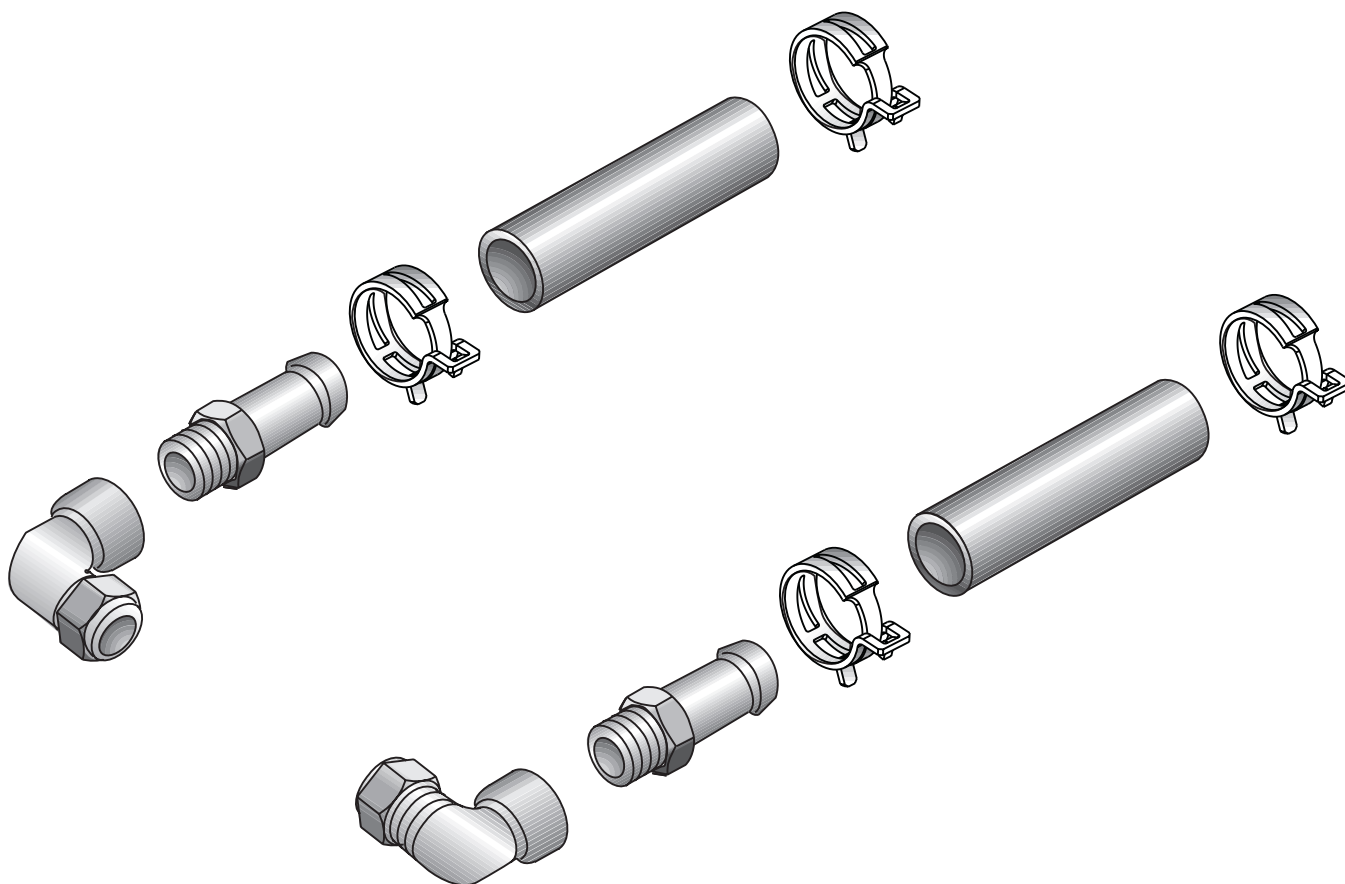


Upute za montažu

**Spojna garnitura
redova solarnih kolektora
s priključcima tuljaka crijeva,
prema DIN 3021, dio 3**



1 Montaža

1.1 Općenito o montažnoj garnituri

Spojnom garniturom (sl. 1, poz. 1) izvodi se spajanje dva reda kolektora (integriranje u krovnište i montaža iznad krova). Dodatni izlazi se zatvaraju slijepim čepovima (sl. 1, poz. 2).

Kod montaže na ravni krov treba se montirati dodatna osnovna cijevna garnitura.

1.2 Općenito o montaži

Montažu spojne garniture treba izvesti za to specijalizirana tvrtka.

- Prije početka rada upoznajte se sa svim dijelovima i njihovim rukovanjem.
- Prije montaže pažljivo pročitajte ove upute i pridržavajte se uputa za siguran rad (vidjeti upute za montažu kod integriranja u krovnište i montaže iznad krova).
Sigurnim radom će se pomoći u smanjenju opasnosti.
- Demontažu i zbrinjavanje u otpad treba provesti za to specijalizirana tvrtka.
- Pridržavajte se važećih propisa za izbjegavanje nezgoda i zakonskih propisa za montažne radove na krovu.

1.3 Opseg isporuke (sl. 2)

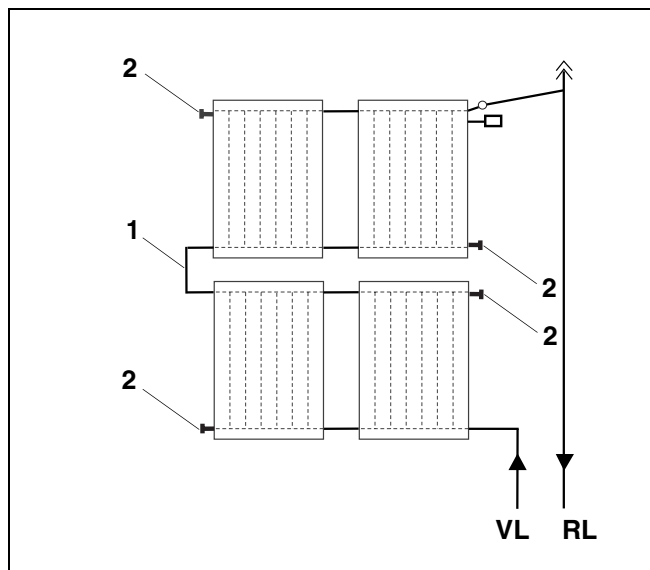
2 x	slijepi čep (Ø 21)	poz.1
2 x	crijevo solarnog sustava (3/4" x 60mm) .	poz.2
6 x	obujmica s opružnom trakom (DIN3021 DN30)	poz.3
2 x	tuljak crijeva (3/4" x 21)	poz.4
2 x	kutni navojni spojni komad 3/4" x 18 . . .	poz.5

1.4 Dodatno potreban materijal

1 x	Cu-cijev Ø 18mm potrebne dužine
2 x	izolacijski materijal (otporan na ultraljubičaste zrake, vremenske nepogode i temperature)

1.5 Potreban alat

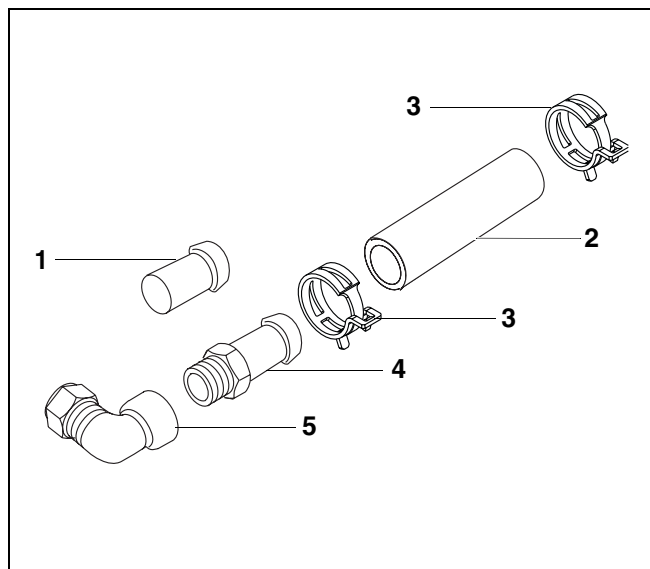
1 x	vijčani ključ otvora SW 27
1 x	vijčani ključ otvora SW 22



Sl. 1 Shema dvorednog kolektora

Legenda

- Poz. 1: Spojna garnitura
Poz. 2: Slijepi čepovi



Sl. 2 Opseg isporuke spojne garniture

Legenda

- Poz. 1: Slijepi čepovi
Poz. 2: Crijevo solarnog sustava
Poz. 3: Obujmica s opružnom trakom
Poz. 4: Tuljak crijeva
Poz. 5: Kutni navojni spojni komad

1.6 Montaža spojne garniture

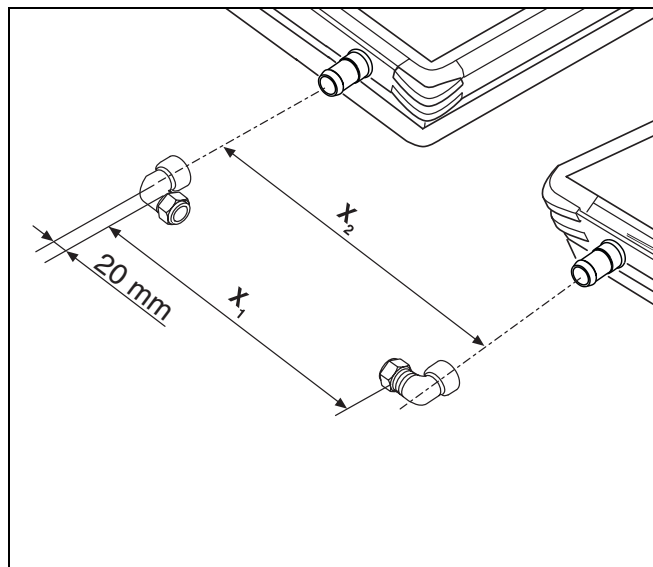
Izvedite slijedeće radne operacije prema uputama.

- Odredite razmak X_2 i uvrstite ovu vrijednost u donju formulu, kako bi izračunali dužinu bakrene cijevi (\varnothing 18 mm) X_1 (sl. 3).

Formula:

$$X_1 = X_2 - (20 \text{ mm} \times 2)$$

- Odrežite bakrenu cijev (\varnothing 18 mm) prema izračunatim mjerama.



Sl. 3 Određivanje mjera razmaka

- Montirajte na podu dijelove tuljka crijeva (sl. 4, poz. 5), kutni navojni spojni komad (sl. 4, poz. 6) i Cu-cijev (sl. 4, poz. 7) spojne garniture, prema shemi.
- Natakните crijeva solarnog sustava na priključke redova kolektora (sl. 4, poz. 3).
- Navucite objumice s opružnom trakom (sl. 4, poz. 4) preko crijeva solarnog sustava (sl. 4, poz. 3).
- Uvucite tuljke crijeva spojne garniture u za to predviđena crijeva solarnog sustava, kolektora (sl. 4, poz. 5).
- Navucite objumice s opružnom trakom (sl. 4, poz. 4) preko tuljaka crijeva (sl. 4, poz. 5), sve do zadebljanja.



PAŽNJA!

Plavi sigurnosni prsten se smije navući tek kada se objumica s opružnom trakom nađe u ispravnom položaju.

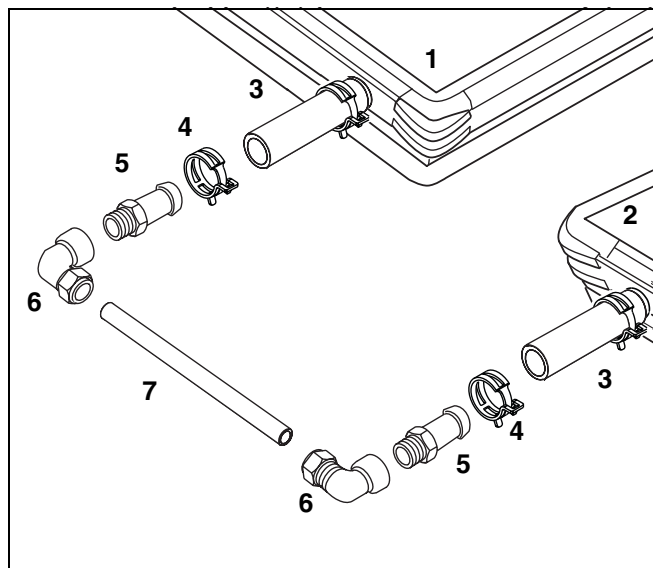


PAŽNJA!

Plavi stezni prsten smije se samo u montiranom stanju navući u ispravni položaj na crijevo solarnog sustava.

Inače postoji opasnost od ozljeda.

- Stegnite plavi sigurnosni prsten.



Sl. 4 Montaža spojne garniture

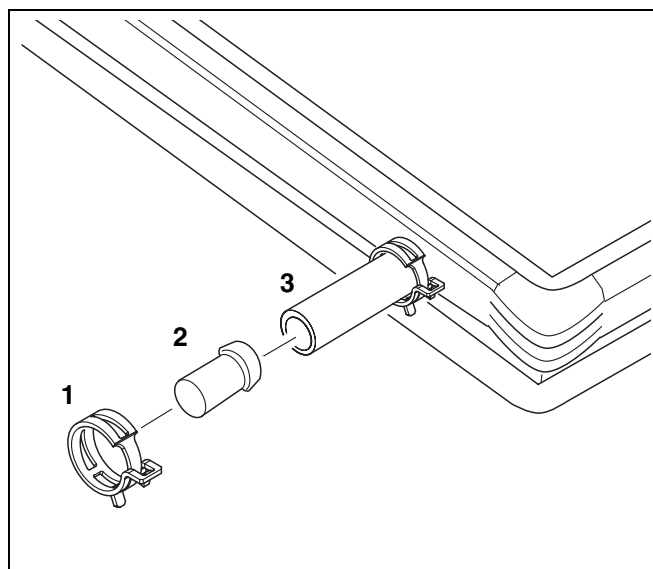
Legenda

- Poz. 1: Red kolektora 1
- Poz. 2: Red kolektora 2
- Poz. 3: Crijevo solarnog sustava
- Poz. 4: Objumica s opružnom trakom
- Poz. 5: Tuljak crijeva
- Poz. 6: Kutni navojni spojni komad
- Poz. 7: Na mjeru odrezana Cu-cijev (\varnothing 18 mm)

Upute za montažu

Nepotrebne priključke kolektora zatvorite slijepim čepovima iz osnovne cijevne garniture.

- U tu svrhu slijepi čep (sl. 5, poz. 2) sa zadebljanjem najprije utaknite u kraće crijevo solarnog sustava (sl. 5, poz. 3).
- Navucite obujmicu s opružnom trakom (sl. 5, poz. 1) do zadebljanja slijepog čepa (sl. 5, poz. 2). Ako je sjedište obujmice s opružnom trakom ispravno, možete stegnuti plavi sigurnosni prsten.
- Nakon uspješno provedene tlačne probe izolirajte spojnu garnituru izolacijskim materijalom otpornim na ultraljubičaste zrake, vremenske nepogode i temperature.



Sl. 5 Montaža slijepog čepa

Legenda

- Poz. 1: Obujmica s opružnom trakom
Poz. 2: Slijepi čep
Poz. 3: Kraće crijevo solarnog sustava

Instalater centralnog grijanja: